





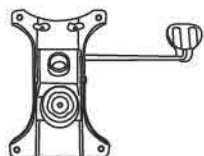


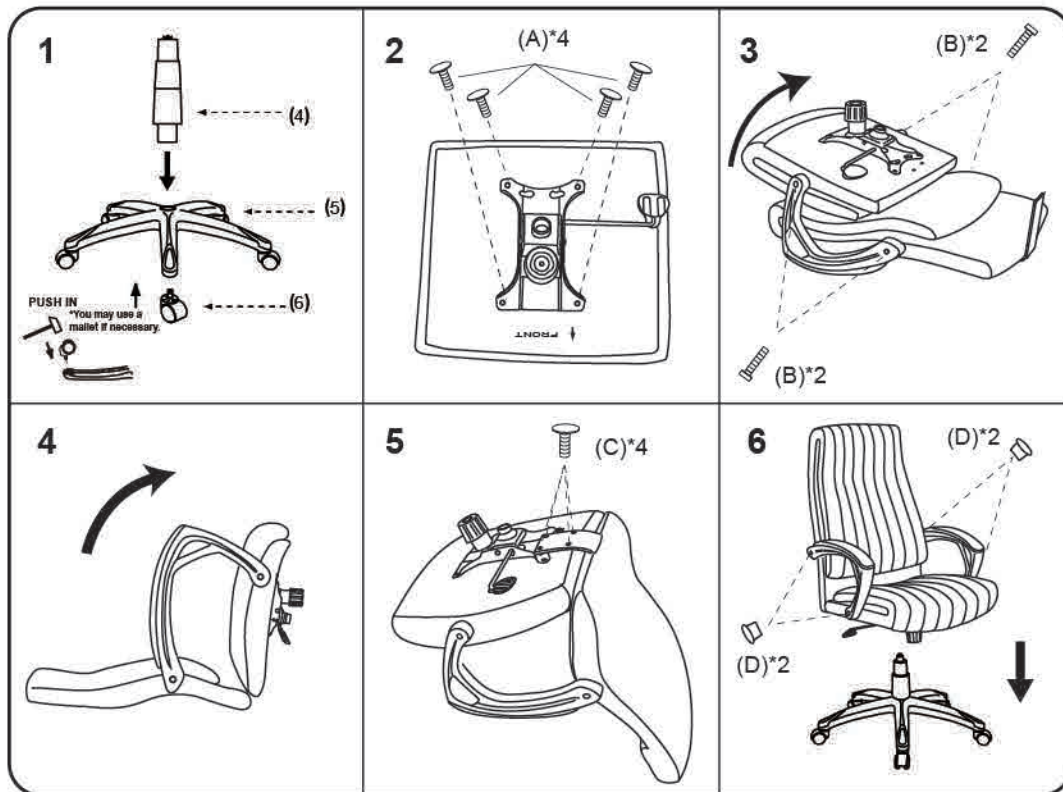
FOTEL BIUROWY DEKER

(1)X1 	(2)X1 	(3)X1 (L)x1 (R) 
OPARCIE (4)X1	SIEDZISKO (5)X1	PRAWY I LEWY PODŁOKIETNIK (6)X5
		
PODNOŚNIK GAZOWY	PODSTAWA (7)X1	KÓŁKA



MECHANIZM

(A)X4		ŚRUBA MECHANIZMU
(B)X4		ŚRUBA PODŁOKIETNIKA
(C)X4		ŚRUBA SIEDZISKA
(D)X4		ZASŁEPKA PODŁOKIETNIKA
(E)X1		KLUCZE IMBUSOWE



Uwaga: Przed krokiem 6 dokręć wszystkie śruby ramienia kluczem imbusowym

Włóż i luźno dokręć wszystkie śruby. Gdy montaż jest zakończony, dokręć całkowicie wszystkie śruby przed użyciem fotela. Fotel jest przeznaczony wyłącznie do siedzenia.

Każde inne użycie spowoduje unieważnienie gwarancji.

