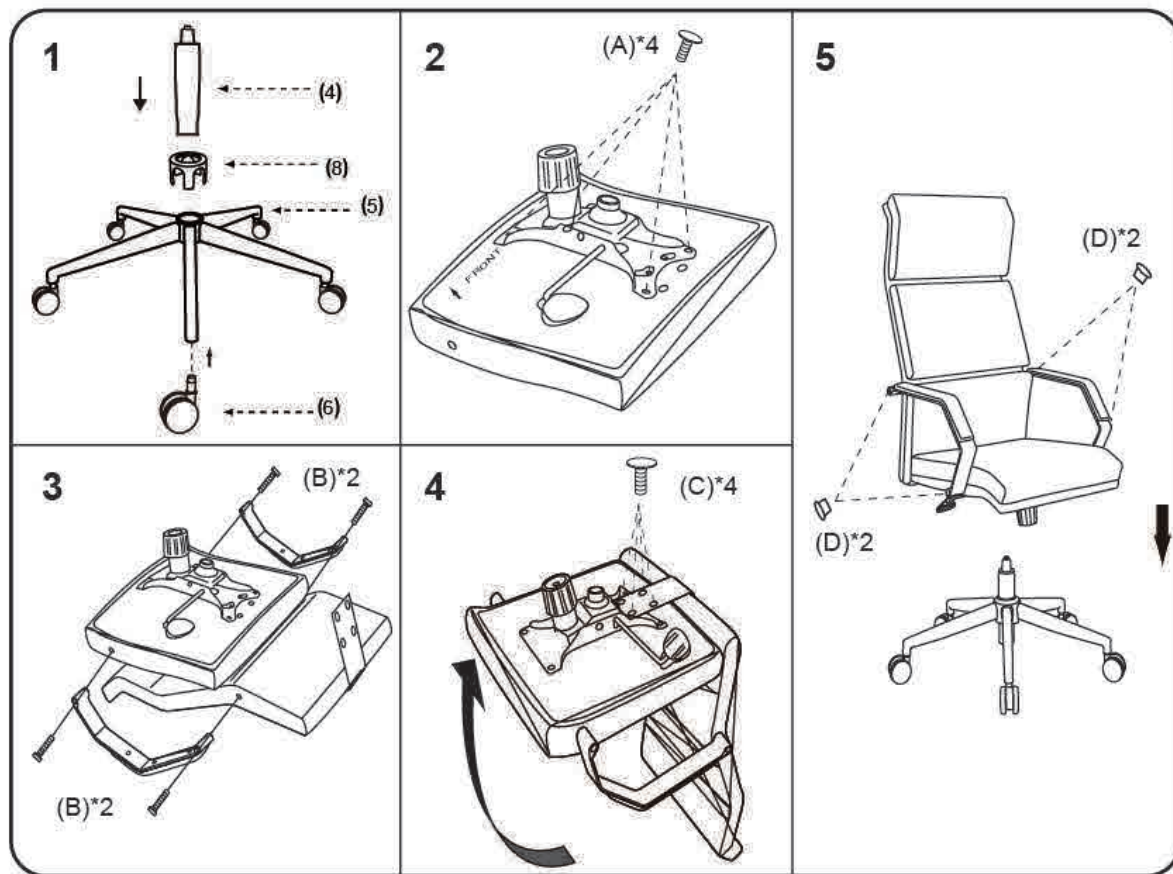


FOTEL BIUROWY BOND

(1)X1  OPARCIE	(2)X1  SIEDZISKO	(3)X1 (L)x1 (R)  PRAWY I LEWY PODŁOKIETNIK
(4)X1  PODNOŚNIK GAZOWY	(5)X1  PODSTAWA	(6)X5  KÓŁKA
(7)X1  MECHANIZM	(8)X1 	
(A)X4 	ŚRUBA MECHANIZMU	
(B)X4 	ŚRUBA PODŁOKIETNIKA	
(C)X4 	ŚRUBA SIEDZISKA	
(D)X4 	ZAŚLEPKA	
(E)X2 	KLUCZE IMBUSOWE	



Uwaga: Przed krokiem 5 dokręć wszystkie śruby ramienia za pomocą klucza imbusowego

Włóż i luźno dokręć wszystkie śruby. Gdy montaż jest zakończony, dokręć całkowicie wszystkie śruby przed użyciem fotela. Fotel jest przeznaczony wyłącznie do siedzenia. Każde inne użycie spowoduje unieważnienie gwarancji.

